

2021年8月6日

2021年度 第1四半期 決算説明資料



Meiho Facility Works Ltd.
Architecture, Interiors, Planning, IT, M&E Engineering, Project Management

明豊ファシリティワークス株式会社

2021年度 第1四半期 決算サマリー



2021年度 第1四半期 決算サマリー

1Q

◆ 2021.04.19 配当方針の変更

- 株主の皆様に対する更なる株主還元の充実を図るため、基準とする配当性向を35%程度から50%程度へ引き上げ
- 9期連続増配予定（28.0円）※2018年度、2019年度 記念配当5円を含む

◆ 2021.04.26 「CM選奨2021」5年連続受賞

- セイバン 新工場建設に関するCM業務
- 東京農業大学世田谷キャンパス新研究棟整備プロジェクト

◆ 2021.05.21 ソーシャルボンド（第63回日本学生支援債券）への投資

- 本債券やグリーンボンドへの投資、ならびに企業活動を通じて持続可能な社会の形成に貢献する取り組みを継続

◆ 2021.06 当社が支援するライオン株式会社 本社移転プロジェクトにおいて、新オフィスが「CASBEE-スマートウェルネスオフィス」認証の最高位となる「Sランク」を取得

※当社ホームページにて「サービス・事例 実績」「受賞 実績」を掲載しております<https://www.meiho.co.jp/ir/news/>



2021年度 第1四半期 決算概要



1 2021年度 第1四半期 決算概要 ①PL

新型コロナウイルス感染症拡大が懸念されている中、CM業界における当社認知度の向上もあり、業績は計画通り推移しております

(各項目を円単位計算後、百万円未満切捨て)

	2020年度 1Q	2021年度 1Q	対前年同四半期	
			増減額	増減率
売上高	836	950	113	13.6%
売上総利益	433	488	55	12.9%
営業利益	116	141	24	21.2%
営業利益率	14.0	14.9	—	0.9P
経常利益	118	143	25	21.4%
四半期純利益	81	99	17	21.5%

2 2021年度 第1四半期 決算概要 ②BS

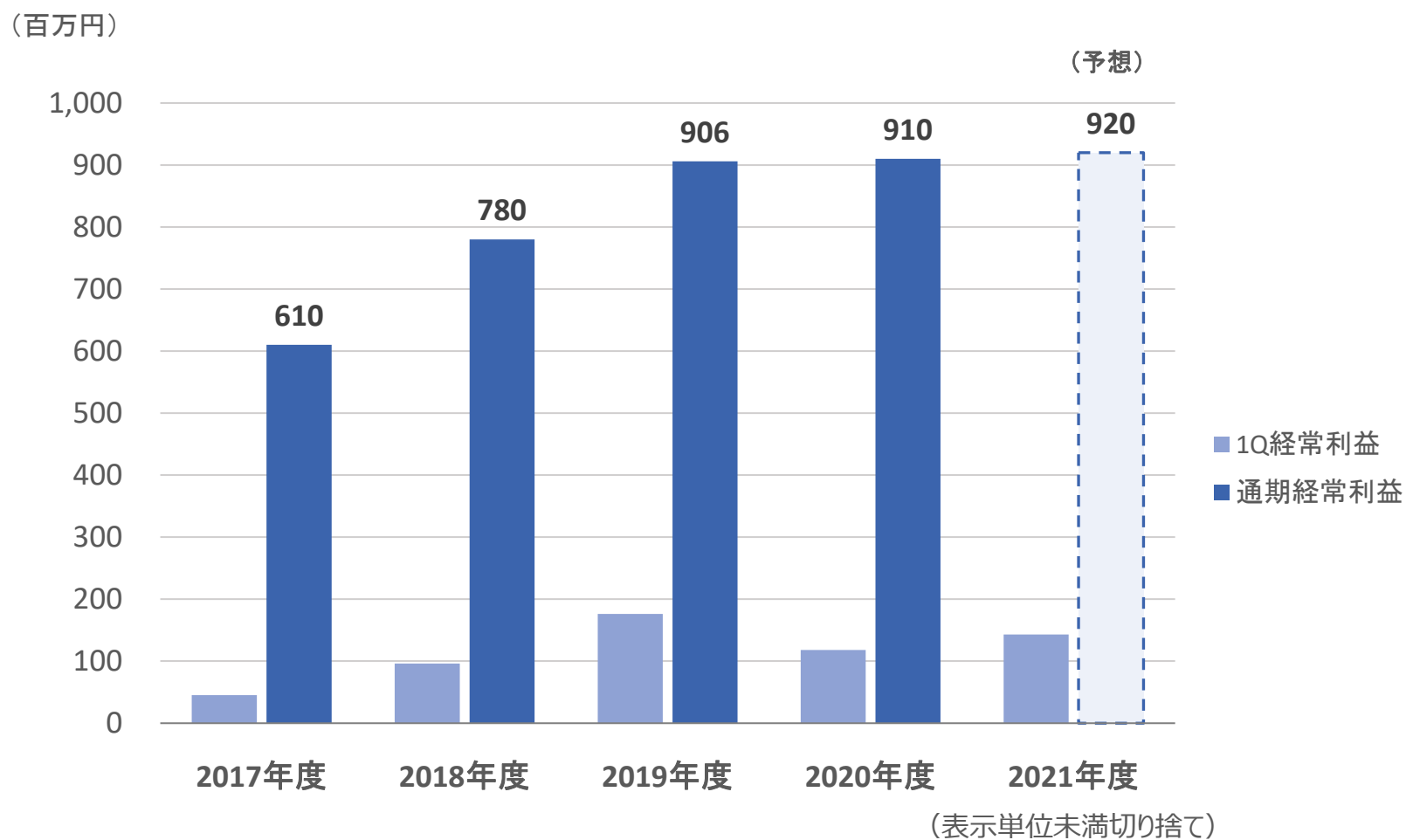
前年度末分の債権回収が進捗したことにより、売上債権が減少し、現預金が増加しております

(各項目を円単位計算後、百万円未満切捨て)

	2020年度末	2021年度 1Q	対前年度末	
			増減額	増減率
資産	5,504	5,308	△196	△3.6%
(現金及び預金)	1,438	2,330	891	61.9%
(売上債権)	3,160	2,051	△1,109	△35.1%
負債	1,538	1,552	14	1.0%
(仕入債務)	37	4	△33	△88.7%
(未払税金)	249	120	△128	△51.6%
純資産	3,966	3,755	△211	△5.3%
(自己資本)	3,907	3,703	△203	△5.2%

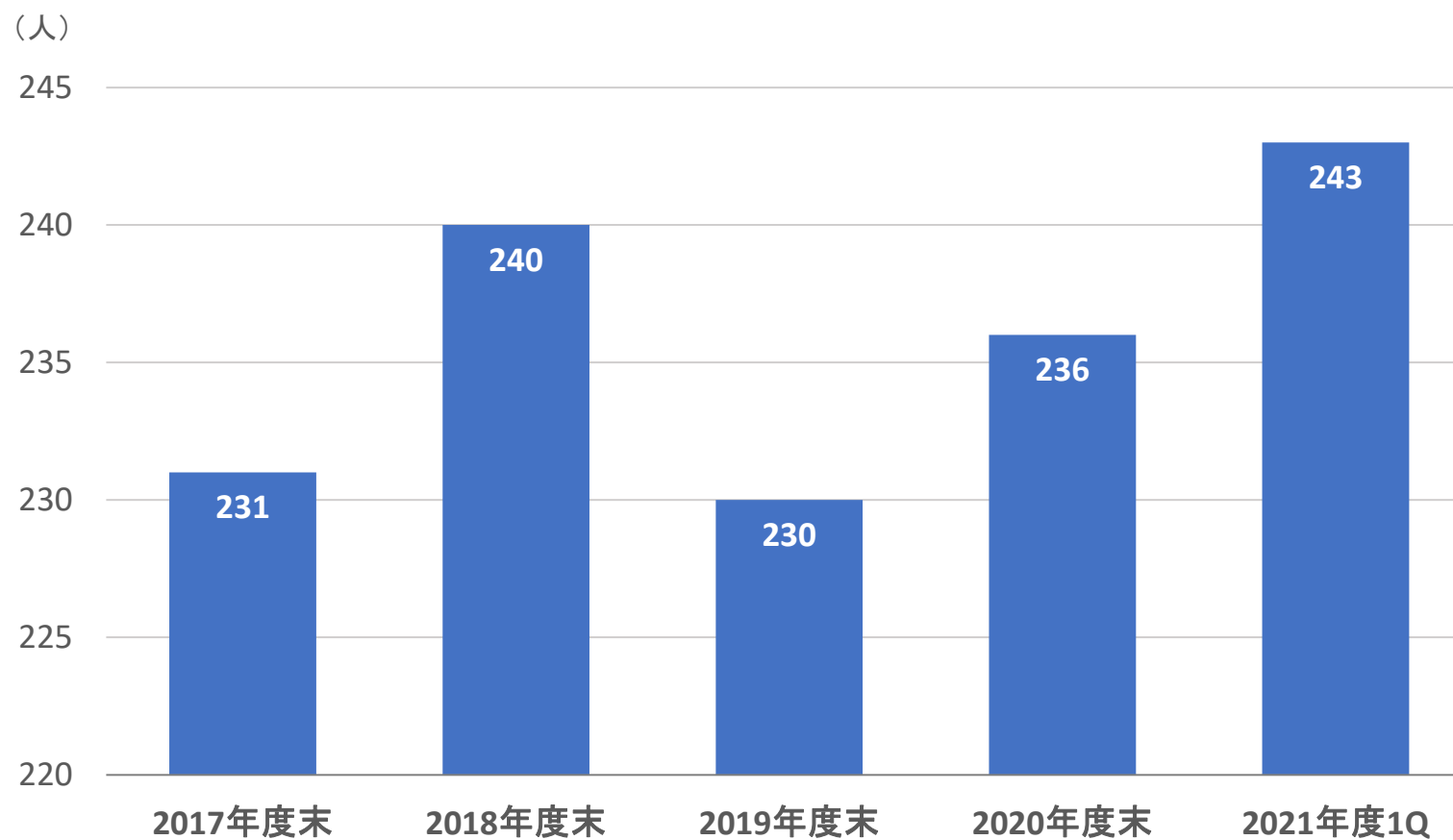
3 経常利益の推移

通期経常利益は、12期連続増益を目指しております



4 社員数の推移

前事業年度末に対し、当第1四半期は7名増の243名となりました。
引き続き優秀な人材の確保に取り組んでまいります。



(注) 役員および契約社員、派遣社員等を含む

5 売上粗利益の定義及び開示に関するポリシー

$$\text{売上粗利益} = \text{売上高} - \text{社内コスト以外の売上原価（工事費、外注費等）}$$

社内では**売上粗利益〔売上高から社内コスト以外の売上原価（工事費、外注費等）を控除した金額〕**で収益の伸びを管理しております。

お客様との守秘義務契約を考慮し、今後もこれまで同様、売上粗利益の開示は控えさせていただきます。

2021年度 各セグメント状況



1 オフィス事業

- 「働き方改革」を伴うオフィス再編検討にあたり構想段階の意思決定から、計画～調達～移転に至るまでをワンストップで支援

－ 動向 －

- コロナ禍において働き方改革を伴うオフィス再編プロジェクトやDX（デジタルトランスフォーメーション）導入に取り組む企業や団体からの引き合いが増加
- 経済産業省「デジタル行政に対応した本省庁舎執務環境整備に関する業務」2年連続受託
- 大規模な新築ビルの竣工時同時入居プロジェクトなど難易度の高いオフィス事業に関するサービスを提供し、当第1四半期の売上高は、前年同期比34.1%増と大幅に増加

2 CM事業

- 公共では、庁舎や学校等の新築・改修、学校におけるトイレ環境や空調の一斉整備事業などを支援
- 民間では、大型研究施設、生産施設、商業施設等の新築再構築支援
- 大規模施設における電気・機械設備の改修・更新のCM

－ 動向 －

- 公共分野では、地方自治体庁舎や学校を始めとする公共施設において当社CMサービスが評価される
 - 国土交通省「2021年度入札契約改善推進事業」支援事業者に選定
 - 東京都国分寺市、静岡県、国立大学法人東京大学 等
- 民間分野では、大型研究施設、生産工場、商業施設及び私立大学施設の再構築等の実績を重ね、新規顧客が増加

3 CREM事業

- 大企業、地方自治体、金融機関向けに、保有資産の最適化を支援
- 多拠点施設同時進行プロジェクトの一元管理や、基幹設備のプロジェクト立上げから維持管理まで支援

－ 動向 －

- 多拠点同時進行プロジェクトにおけるプロジェクトの進捗状況の可視化や工事コスト管理による施設管理の最適化、効率化を実現
- 公共分野では、公共インフラ維持保全等、公共施設の老朽化対策において継続的に支援
- SDGs関連（脱炭素化・環境共生・BCP・施設の長寿命化等）の経営課題に対する支援依頼が増加

4 DX (デジタルトランスフォーメーション) 支援事業

- 当第1四半期よりDX支援事業セグメントを追加
- 1994年から当社DXを支えてきたアジャイル方式によるシステム自社開発ノウハウを顧客DX実現支援に活用

－対象－

- 社員のアクティビティ可視化による働き方改革実現やプロジェクト・マネジメント情報の可視化システムの提供
- 多拠点に亘る大量の発注プロセス等のプロジェクト情報管理や維持保全に関するシステムの提供により顧客のDXを支援

※ 詳細は、本日(2021年8月6日) 公表しました
「事業セグメントの新設に関するお知らせ」に記載しております



2021年度 業績予想



1 2021年度 業績予想

(各項目を円単位計算後、百万円未満切り捨て)

	2020年度		2021年度		前年度比	増減率
	上半期	通期	上半期	通期		
売上高	1,785	4,240	1,830	4,270	29	0.7%
営業利益	277	909	330	920	10	1.1%
経常利益	279	910	330	920	9	1.0%
当期純利益	183	620	228	638	17	2.8%
自己資本当期利益率 (ROE)	—	15.6%	—	15.6%	—	0.1P
1株当たり当期純利益	—	52.30円	—	55.73円	3.43円	6.6%
年間配当金	—	26.00円	—	28.00円	2.00円	7.7%

2 経営指標の推移

当社成長性に関する経営指標としまして

ROIC=14.9% > WACC=6.52% の状況から、現在の配当方針においても良好な状態を継続しています

ROIC（投下資本利益率）：収益性

事業活動のために投じた資本に対して、どれだけ利益を出せたかを測定する指標です

2020年度	2021年度予定	参考：法人企業統計調査、その他のサービス業2019年度1131社平均値
15.9%	14.9%	11.4%

配当性向:当社配当方針における還元指標

当期純利益から、どれだけ株主の皆様へ配当還元するかの指標です

2017年度	2018年度	2019年度	2020年度	2021年度
30%程度	35%程度	35%程度	50%程度	50%程度

WACC（加重平均資本コスト）：

6.52%

（2021/8/5付け終値962円。負債コスト無し、リスクプレミアム6%※、ベータ0.92※、無リスク金利1.0%※）

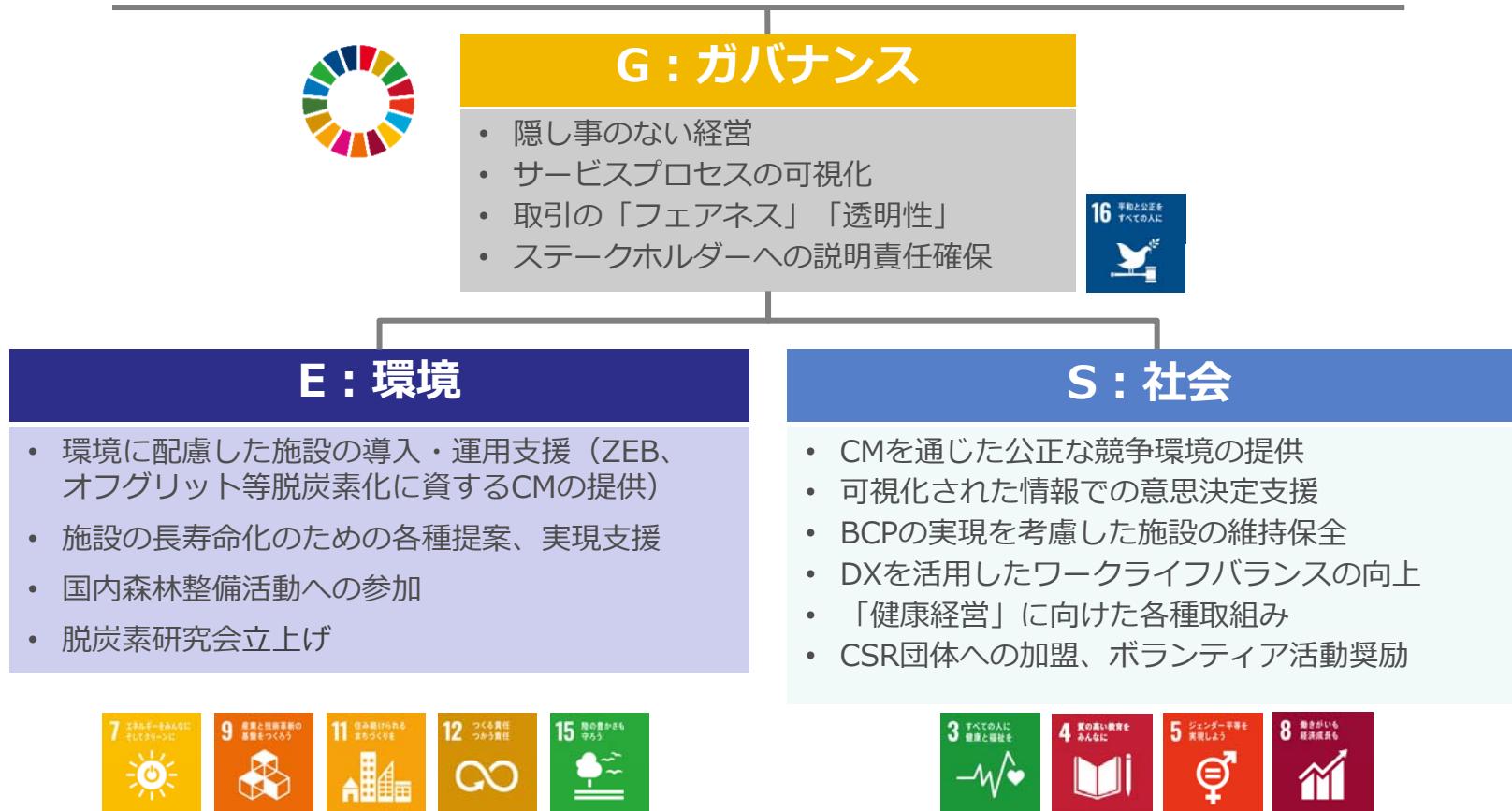
※WACC算定における各指標は、外部専門家による長期的な指標を採用し、

最も普及している資本資産評価モデル（Capital Asset Pricing Model：CAPM）にて算出した指標です

3 ESG/SDGsへの取り組み

当社は企業理念のもと、持続可能な社会の実現に向けて社会課題の解決を目指しています。
 また、環境CM方針を定め、発注者支援事業を通じて地球環境への配慮に貢献し、ESG/SDGsの視点及びDXを活用した事業創造による新たなCM需要を創出して参ります。

企業理念 = 「フェアネス」「透明性」「顧客側に立つプロ」





Meiho Facility Works Ltd.

Architecture, Interiors, Planning, IT, M&E Engineering, Project Management

本説明資料に含まれる将来の見通しに関する記述は、当社が現時点で入手している情報及び合理的であると判断する一定の前提に基づいており、実際の業績等は、様々な要因により大きく異なる場合がありますことをご了承ください。

